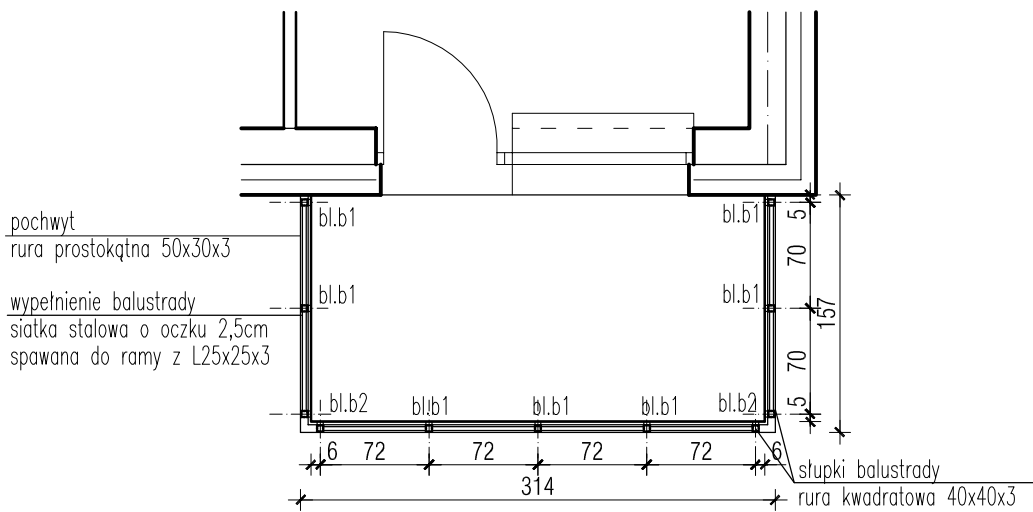


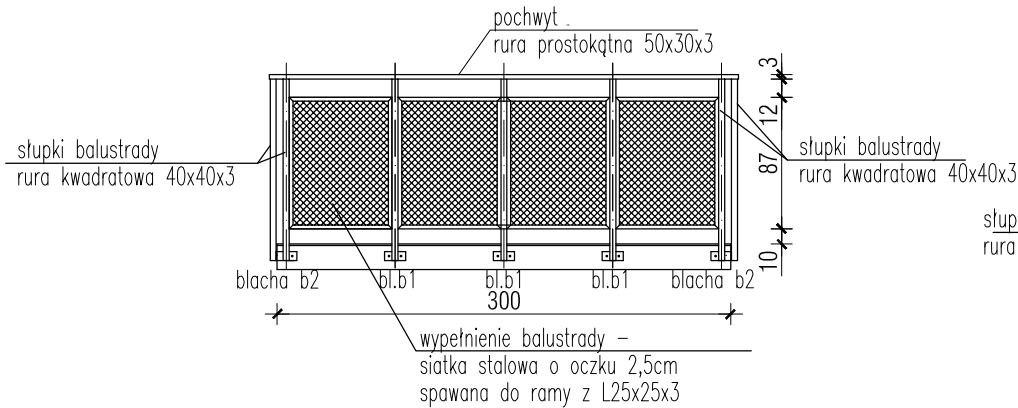
# balustrada balkonu B2 1:50

## szt.15

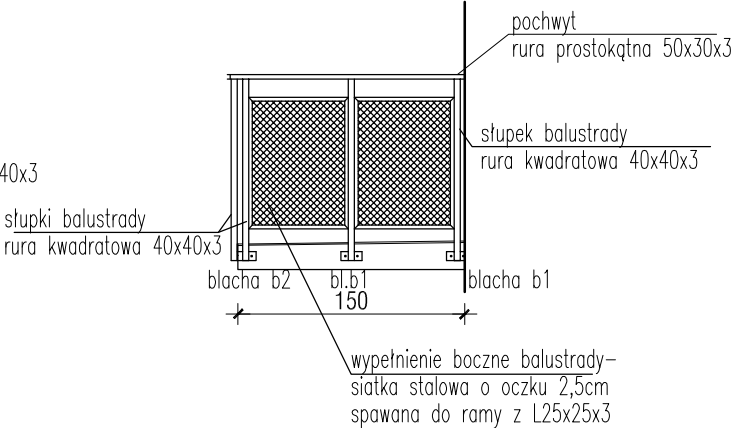
rzut balkonu



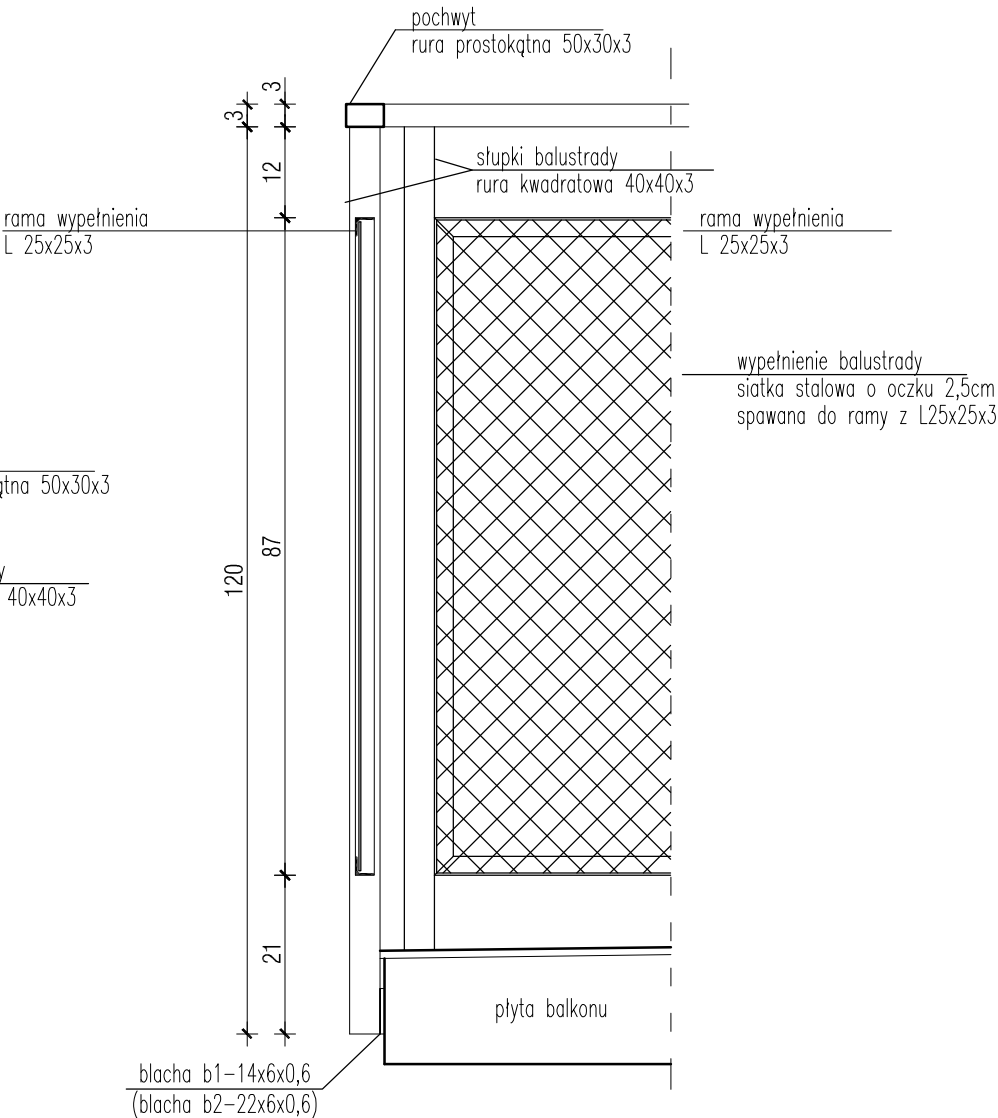
widok przodu balkonu



widok boku balkonu



detal mocowania balustrady 1:10

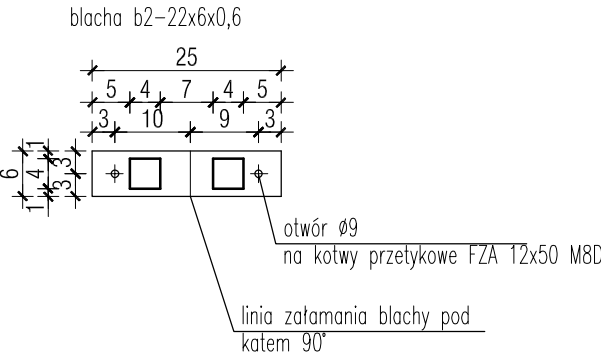
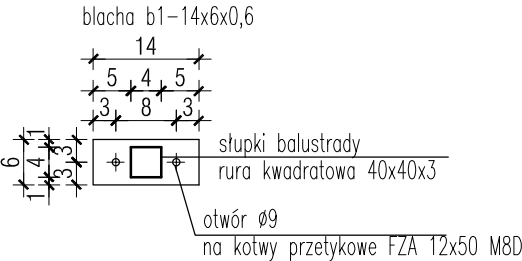


ZESTAWIENIE STALI DLA BALUSTRADY JEDNEGO BALKONU

SYMBOL (mm)	DŁUGOŚĆ (m)	MASA JEDN. kg/m	MASA CAŁK. kg	ZNAK STALI
K.Z.P 50x30x3 – pochwyt	6,28	3,41	21,41	St3SX
K.Z.K 40x40x3 – słupki	11x1,20	3,41	41,60	St3SX
K.Z.K 40x40x3 –wspornik słupka	11x0,02	3,41	0,75	St3SX
L 25x25x3 – rama wypeł.	24,64	1,12	27,60	St3SX
blacha 140x6	7x0,06	6,59	2,78	St3SX
blacha 250x6	2x0,06	10,36	1,24	St3SX
siatka oczka 25x25,drut gr.2mm	4,64m <sup>2</sup>	1m <sup>2</sup> =2,3kg	10,67	St3
FZA 12x50 M8D	szt.18	brak danych		KL 8.8
RAZEM CIĘŻAR			106,05	
CIĘŻAR CAŁKOWITY + 1,8% NA SPOINY			107,96kg	

UWAGI:

- Pochwyt i słupki – kształtowniki zamknięte wykonywane na gorąco, malowane proszkowo farbą nawierzchniową;
- Elementy wypełnienia – rama z kątownika wykonywanego na gorąco z siatką stalową zgrzewaną– malowane proszkowo farbą nawierzchniową;
- Ramę wypełnienia mocować do słupków śrubami samogwintującymi;
- Elementy spawane łączyć spoinami czotowymi obwodowymi grubości cieńszego elementu.
- Ostre krawędzie oszlifować.



<b>bpbw</b> BIURO PROJEKTÓW "BPBW" Sp. z o.o.			
10-448 OLSZTYN, UL.GŁOWACKIEGO 28			
Projektujemy od 1957 roku.			
PRAWA AUTORSKIE ZASTRZEŻONE			
OBIEKT:	BUDYNEK MIESZKALNY 20 RODZINNY NR1	SKALA:	1:50
ADRES:	MRAŁOWO UL. KOLEJOWA	BRANŻA:	A
PRZEDMIOT RYSUNKU:	Balustrada balkonu B2	DATA:	03.2016
PROJEKTOWAŁ	mgr inż. arch. Tomasz Śladowski	UPRAWNIENIA	3/2004/OL
OPRACOWAŁ	Teresa Młynowska	-	
SPRAWDZIŁ	mgr inż. arch. Radosław Przybylak	10/MMOKK/2006	
			NR. ZLECENIA: P/3854/S
			NR. RYSUNKU: A-17